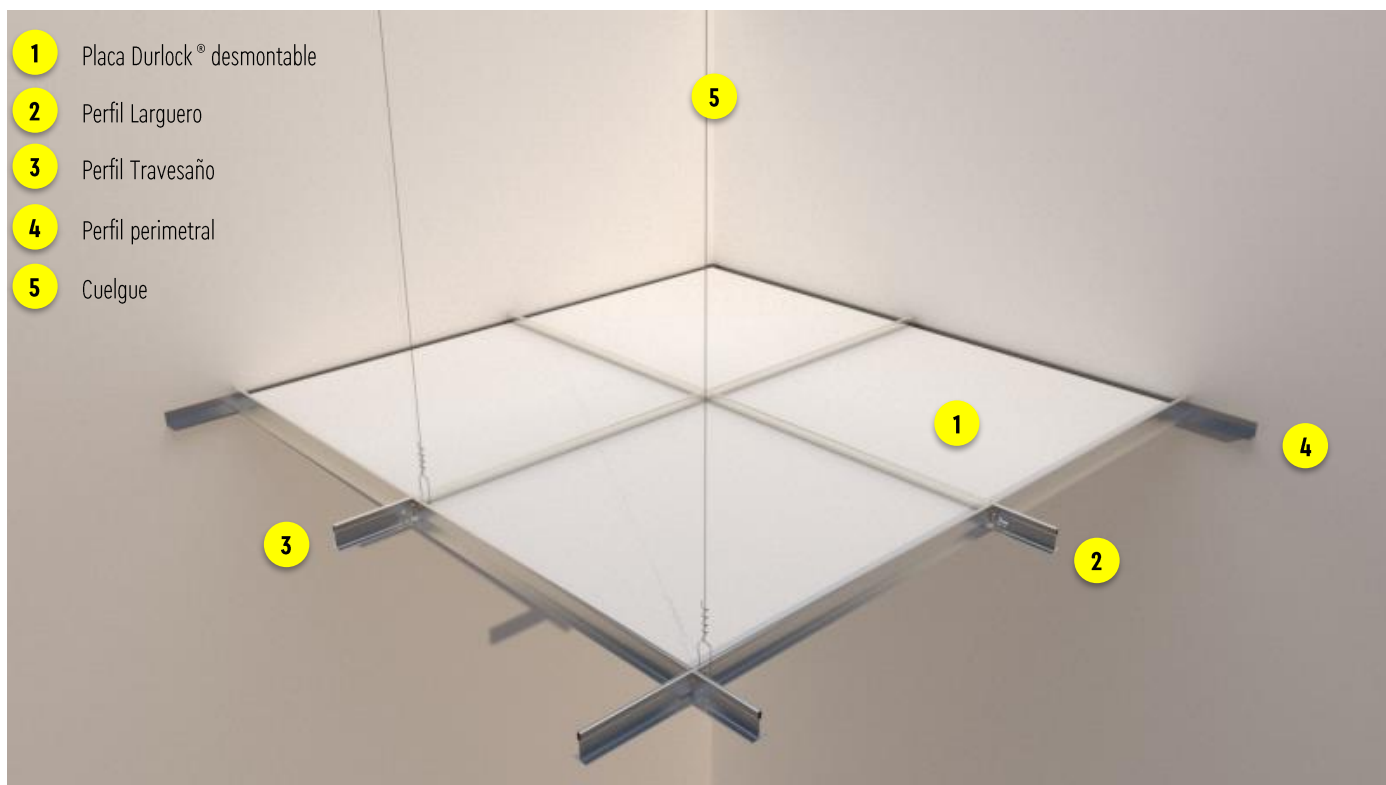


HOJA TÉCNICA

CIELORRASOS DESMONTABLES DURLOCK[®]



Cielorraso interior, compuesto por una estructura metálica vista, de perfiles prepintados en color blanco, sobre la que se apoyan las placas Durlock[®] Desmontables.

HOJA TÉCNICA

CIELORRASOS DESMONTABLES DURLOCK®

1- Datos técnicos.

Placa DECO Durlock®				Estructura			Peso (1) [kg/m²]	Absorción acústica NRC	
Tipo	Espesor [mm]	Peso [kg/m²]	Borde	Tipo	Elementos	Separación [m]			
0,60m x 0,60m	DECO Clasic	6,4	5,70	recto		Langueros	0,61	7,00	---
	DECO Vinyl	6,4	6,00	recto		Travesaños 0,61m	0,61		
	DECO Acustic Tacla N	14	4,20	recto o biselado		Cuelgues	1,00		
	DECO Acustic Comet	12	3,80	recto			5,50	0,45	
	DECO Acustic Sandila Micro	15	4,10	biselado			5,10	0,55	
	DECO Acustic Brillianto	15	3,00	recto			5,40	0,55	
							4,30	0,70	
0,60m x 1,20m	DECO Clasic	6,4	5,70	recto		Langueros	0,61	6,90	---
	DECO Vinyl	6,4	6,00	recto		Travesaños 0,61m	1,22		
	DECO Acustic Sirius	12	3,80	recto		Cuelgues	1,00		
	DECO Acustic Comet	12	3,80	recto			7,20	---	
							6,00	0,55	
							6,00	0,55	
0,60m x 1,20m	DECO Clasic	6,4	5,70	recto		Langueros	1,22	6,80	---
	DECO Vinyl	6,4	6,00	recto		Travesaños 1,22m	0,61		
	DECO Acustic Sirius	12	3,80	recto		Cuelgues	1,00		
	DECO Acustic Comet	12	3,80	recto			7,10	---	
							4,90	0,55	
							4,90	0,55	

(1) Valores aproximados.

HOJA TÉCNICA

CIELORRASOS DESMONTABLES DURLOCK®

2- Especificación técnica.

Cielorraso interior realizado con una estructura metálica compuesta por perfiles Largueros y Travesaños, de chapa de acero galvanizado, tipo T invertida de 24mm de ancho y 32mm de alto, con vista prepintada en blanco; y por perfiles Perimetrales de chapa de acero galvanizado tipo L de 20mm x 20mm, prepintados en blanco.

Los perfiles Perimetrales se fijarán perimetralmente a muros mediante tarugos de expansión de nylon con tope N° 8 y tornillos de acero de 6mm de diámetro x 40mm colocados con una separación máxima de 0,60m. Los perfiles Largueros se ubicarán en forma paralela al lado menor, con una separación entre ejes de 0,61m ó 1,22m -de acuerdo a la modulación elegida- suspendidos de losas y techos mediante alambre galvanizado N°14 o varillas con nivelador, colocados con una separación de 1,20m. La estructura se completa colocando perpendicularmente a los Largueros, los perfiles Travesaño de 0,61m ó 1,22m con una separación entre ejes de 0,61m ó 1,22m; de manera que queden conformados módulos de 0,61m x 0,61m ó 0,61m x 1,22m.

Sobre esta estructura se apoyarán las placas Durlock® Desmontables.

3- Materiales.

Placas Durlock® línea Desmontables

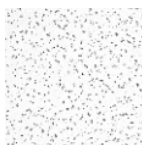
Sobre la estructura de perfiles se apoyarán placas Durlock® línea Desmontables:



En cielorrasos interiores desmontables de ambientes secos se utilizarán **Placas Deco Classic**, de 0,606m x 0,606m ó 0,606m x 1,216m.



En cielorrasos interiores desmontables con superficie lavable se utilizarán **Placas Deco Vinyl** modelo Trama, de 0,606m x 0,606m ó 0,606m x 1,216m.



En cielorrasos interiores desmontables con requisitos de fonoabsorción, se utilizarán **Placas DECO Acustic**, en cualquiera de sus diseños dependiendo su elección del coeficiente de absorción acústica requerido (ver 4-Absorción acústica. Placas DECO Acustic.). Sus dimensiones podrán ser 0,61m x 0,61m ó 0,61m x 1,22m.

Reacción al fuego **Placas pintadas y texturadas y Placas vinílicas**

Clase RE2: Material de muy baja propagación de llama - Índice de propagación entre 0 y 25 (IRAM 11910-1) Clase A (NBR 9442/86).

*Ensayos realizados en el INTI - Norma IRAM 11910-3.

Reacción al fuego **Placas DECO Acustic Comet y Sirius**

Clase B-s1, d0 (EN 13501-1)

Clase A (NBR 9442/86)

Reacción al fuego **Placas Tacla Sandila, Brillante, Cosmos, Bolero, Sinfonia Black, Multi Alpha, Ocean y Humancare.**

Clase A2-s1, d0 (EN 13501-1)

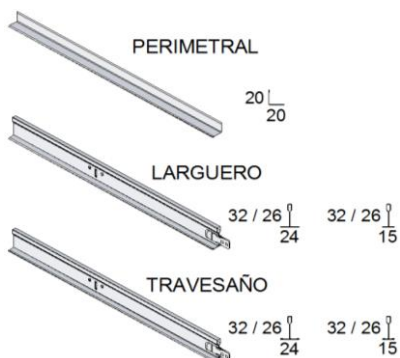
Clase A (NBR 9442/86)

HOJA TÉCNICA

CIELORRASOS DESMONTABLES DURLOCK®

Estructura

La estructura se construirá con perfiles de chapa de acero galvanizado, conformados en frío, con vista prepintada en color blanco.



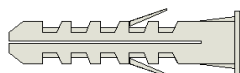
Perimetrales: De sección L de 20mm x 20mm. Largo de 3,05m.

Largueros: De sección T invertida de 24 ó 15mm de ancho de vista y 32 ó 26mm de alto. Largo de 3,66m.

Travesaños: De sección T invertida de 24 ó 15mm de ancho de vista y 32 ó 26mm de alto. Largo de 0,61m ó 1,22m.

Elementos de Suspensión: Alambre galvanizado N°14 ó Varillas con Nivelador, de acero galvanizado.

Fijaciones:



Tarugos de expansión de nylon N°8, con tope y **tornillos de acero** de 6mm de diámetro x 40mm: fijación de perfiles perimetrales a mampostería.



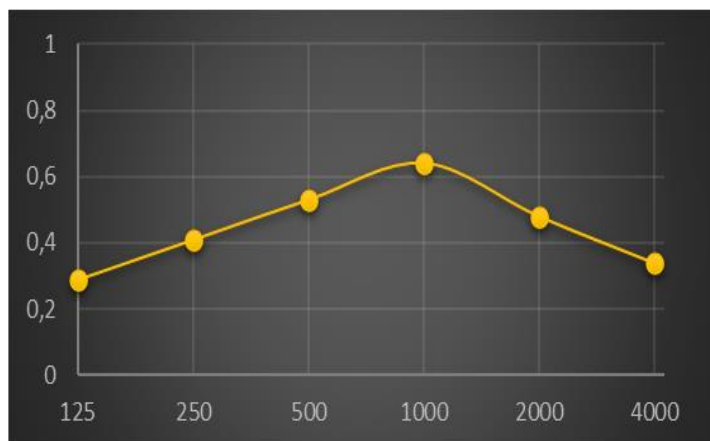
4-Absorción acústica. Placas DECO Acoustic.

Placa Deco Acoustic-Tacla

Dimensiones:	0,61 x 0,61 m
Borde	Recto
	Biselado
Espesor	14mm
Perfil a utilizar	Recto 24 o 15 mm
	Biselado 24 mm
NRC	0,45

Frecuencias (Hz)	125	250	500	1000	2000	4000
α (pleno 30 cm)	0,29	0,41	0,53	0,64	0,48	0,34

* Mediciones en laboratorio. Datos provistos por Odenwald Faserplattenwerk GmbH.



HOJA TÉCNICA

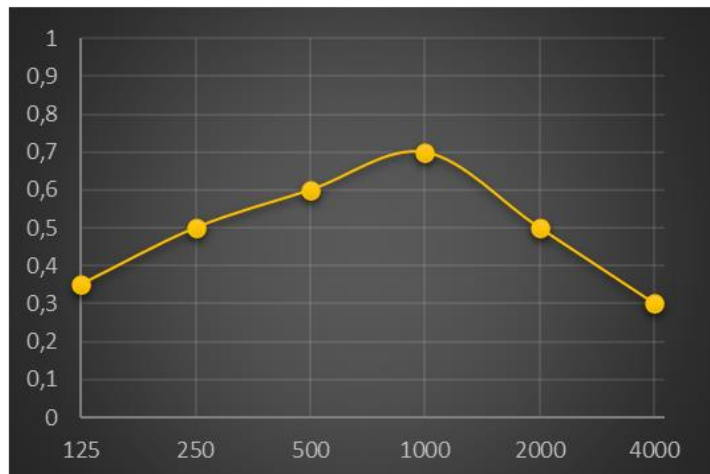
CIELORRASOS DESMONTABLES DURLOCK®

Placa Deco Acustic-Sandila Micro S

Dimensiones:	0,61 x 0,61 m
Borde	Recto Biselado
Espesor	14 mm
Perfil a utilizar	Recto 24 o 15 mm Biselado 24 mm
NRC	0,55

Frecuencias (Hz)	125	250	500	1000	2000	4000
α (pleno 30 cm)	0,36	0,50	0,60	0,70	0,50	0,30

* Mediciones en laboratorio. Datos provistos por Odenwald Faserplattenwerk GmbH.

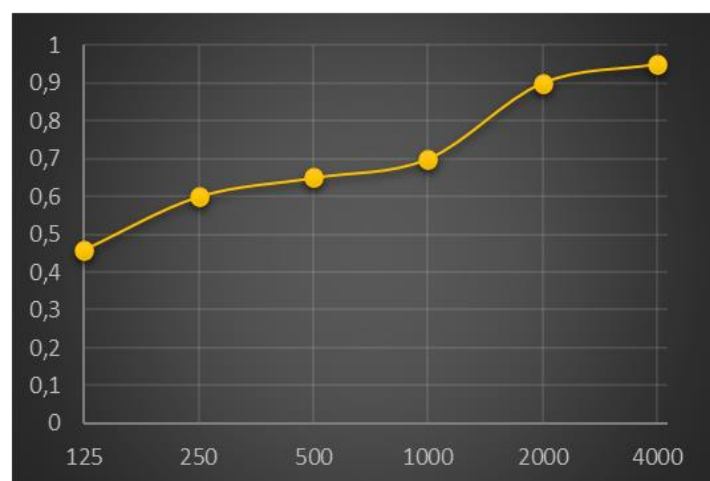


Placa Deco Acustic-Brillianto

Dimensiones:	0,61 x 0,61 m
Borde:	Recto
Espesor	12 mm
Perfil a utilizar	24 mm 15 mm
NRC:	0,70

Frecuencias (Hz)	125	250	500	1000	2000	4000
α (pleno 30 cm)	0,46	0,6	0,65	0,7	0,9	0,95

* Mediciones en laboratorio. Datos provistos por Odenwald Faserplattenwerk GmbH.

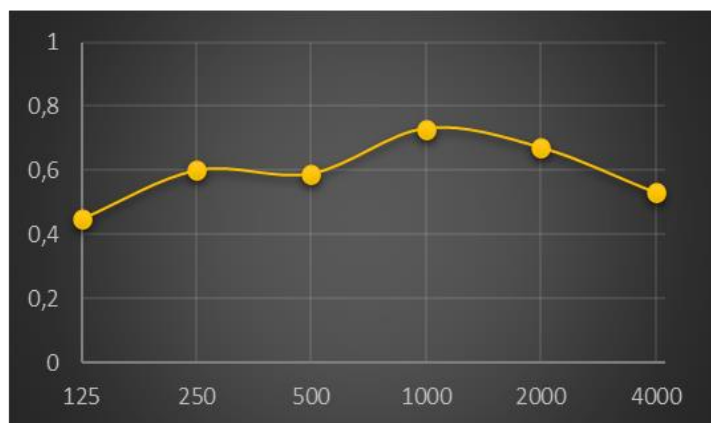


HOJA TÉCNICA

CIELORRASOS DESMONTABLES DURLOCK®

Placa Deco Acoustic-Cosmos

Dimensiones:	0,61 x 0,61 m
Perforacion:	Biselado
	Biselado
Espesor:	15 mm
Perfil a Utilizar:	24mm
NRC:	0,65

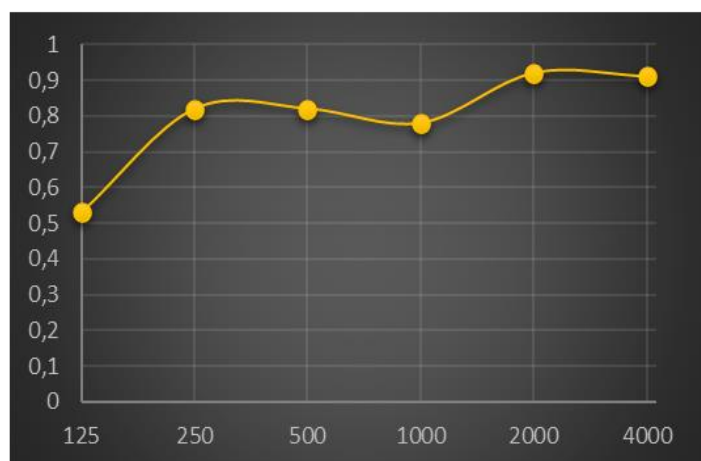


Frecuencias (Hz)	125	250	500	1000	2000	4000
α (pleno 30 cm)	0,45	0,60	0,9	0,73	0,67	0,53

* Mediciones en laboratorio. Datos provistos por Odenwald Faserplattenwerk GmbH.

Placa Deco Acoustic - Bolero

Dimensiones:	0,61 x 0,61 m
Perforacion:	Recto
	Biselado
Espesor:	15 mm
Perfil a Utilizar:	24 mm o 15 mm
NRC:	0,85



Frecuencias (Hz)	125	250	500	1000	2000	4000
α (pleno 30 cm)	0,53	0,82	0,82	0,78	0,92	0,91

* Mediciones en laboratorio. Dtos provistos por Odenwald Faserplattenwerk GmbH.

HOJA TÉCNICA

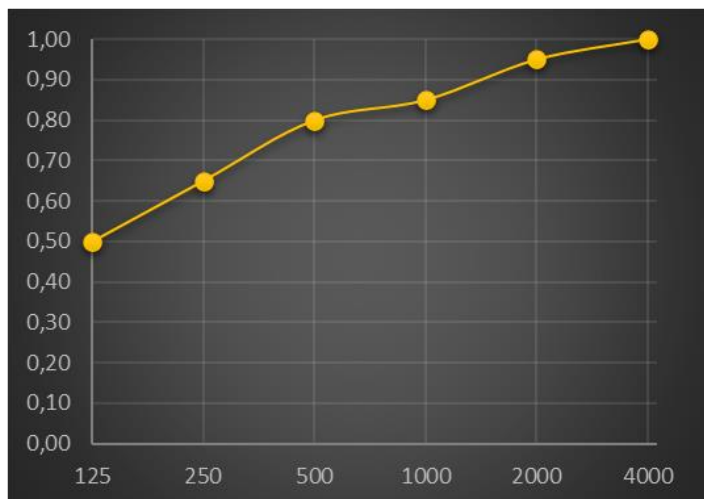
CIELORRASOS DESMONTABLES DURLOCK®

Placa Deco Acoustic - Sinfonia Black

Dimensiones:	0,61 x 0,61 m
Borde	Recto
Espesor	15 mm
Perfil a utilizar	24 mm
	15 mm
NRC	0,8

Frecuencias (Hz)	125	250	500	1000	2000	4000
α (pleno 30 cm)	0,50	0,65	0,80	0,85	0,95	1,00

* Mediciones en laboratorio. Dtos provistos por Odenwald Faserplattenwerk GmbH.

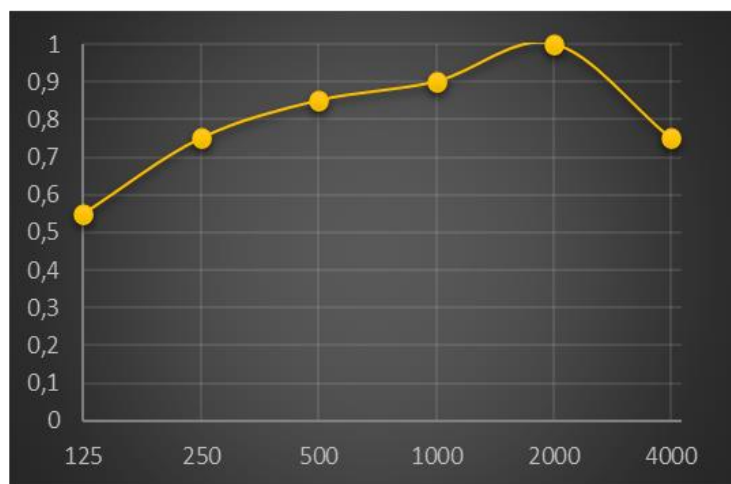


Placa Deco Acoustic- Multi Alpha

Dimensiones:	0,61 x 0,61 m
Borde	Recto
Espesor	15 mm
Perfil a utilizar	24 mm
	15mm
NRC	0,90

Frecuencias (Hz)	125	250	500	1000	2000	4000
α (pleno 30 cm)	0,55	0,75	0,85	0,9	1,00	0,75

* Mediciones en laboratorio. Dtos provistos por Odenwald Faserplattenwerk GmbH.



HOJA TÉCNICA

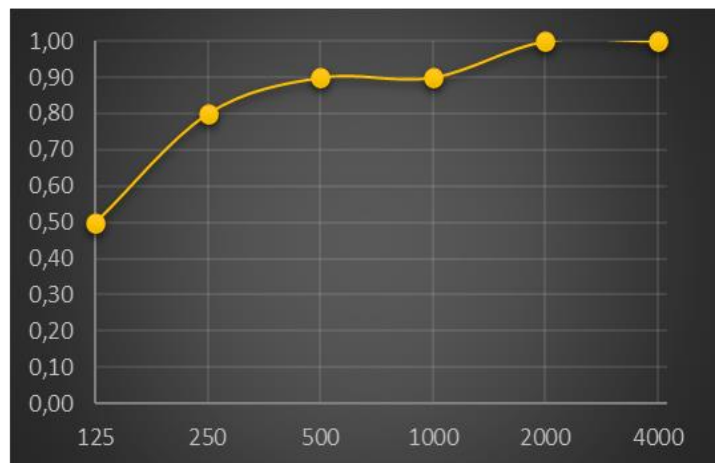
CIELORRASOS DESMONTABLES DURLOCK®

Placa Deco Acoustic-Ocean

Dimensiones:	0,61 x 0,61 m
Borde:	Recto
Espesor	19 mm
Perfil a utilizar	24 mm
	15 mm
NRC:	0,90

Frecuencias (Hz)	125	250	500	1000	2000	4000
α (pleno 30 cm)	0,50	0,80	0,90	0,90	1,00	1,00

* Mediciones en laboratorio. Dtos provistos por Odenwald Faserplattenwerk GmbH.

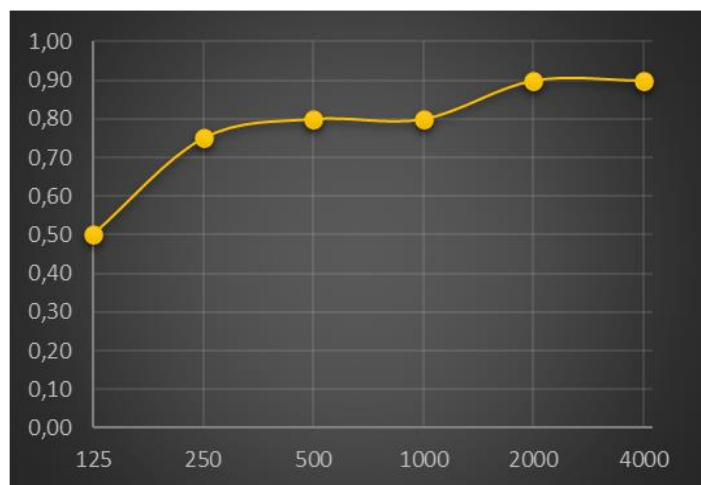


Placa Deco Acoustic - Humancare

Dimensiones:	0,61 x 0,61 m
Perforacion:	Recto
Espesor:	15 mm
Perfil a Utilizar:	24 mm
	15 mm
NRC:	0,85

Frecuencias (Hz)	125	250	500	1000	2000	4000
α (pleno 30 cm)	0,50	0,75	0,80	0,80	0,90	0,90

* Mediciones en laboratorio. Dtos provistos por Odenwald Faserplattenwerk GmbH.



HOJA TÉCNICA

CIELORRASOS DESMONTABLES DURLOCK®

5- Construcción.

1. Replantear la altura del cielorraso sobre las paredes perimetrales, utilizando hilo entizado.
2. Fijar los perfiles Perimetrales a las paredes mediante Tarugos de expansión de nylon N° 8 y tornillos de acero de 6mm de diámetro x 40 mm, colocados con una separación de 60 cm.
3. Marcar la ubicación de los perfiles Largueros sobre las paredes mayores del cielorraso y transportar dicha marca a la losa sobre la que se trazarán líneas de referencia para colocar los elementos de suspensión (alambre galvanizado N° 14) con la separación correspondiente a la modulación elegida. Los elementos de suspensión se fijarán a la estructura resistente mediante Tarugos de expansión de nylon N° 8 y tornillos de acero de 6mm de diámetro x 40 mm. Colocar los Largueros, colgándolos de los elementos de suspensión.
4. Colocar los Travesaños, vinculados al los Largueros mediante el sistema de encastre de los cabezales. Controlar y corregir el nivel de la estructura.
5. Colocar las placas sobre la estructura, utilizando guantes o manos limpias y dejándolas descender hasta que apoyen en todo su perímetro sobre la estructura. Colocar primero las placas enteras en forma alternada para controlar la escuadra y luego las recortadas. Para cortar las placas se utilizará una trincheta y regla metálica.

6- Consumo de materiales por m².

Para obtener un aproximado de la cantidad de materiales necesaria para construir un Cielorraso Desmontable Durlock®, se deberá calcular la superficie de la misma y multiplicarla por los consumos indicados en la Tabla (según se realice el armado de la estructura).

Materiales por m ²	Consumo		
	Modulación 0,61x 0,61m	Modulación 0,61x 1,22m	Modulación 0,61x 1,22m
Perimetrales (3,05m)	1,50 m (*)	1,50 m (*)	1,50 m (*)
Largueros (3,66m)	1,60 m	1,60 m	0,80 m
Travesaños (0,61m)	1,60 m	0,80 m	-----
Travesaños (1,22m)	-----	-----	1,60 m
Alambre galvanizado N°14	1,30 m	1,30 m	1,30 m
Fijaciones	6 unid.	6 unid.	6 unid.
Placas Durlock® Desmontables	1,05m ²	1,05m ²	1,05m ²

* Valor aproximado, se recomienda computar sobre plano.

Los valores indicados en la tabla corresponden a consumos estimados por m², los mismos pueden variar según la complejidad del proyecto

HOJA TÉCNICA

CIELORRASOS DESMONTABLES DURLOCK®

Para obtener la cantidad de unidades comerciales de cada material, se divide el valor obtenido por las medidas comerciales indicadas en la Tabla .

Materiales	Unidades comerciales
Placas Durlock® Deco Clasic 0,606m x 0,606m	0,367m ²
Placas Durlock® Deco Vinyl 0,606m x 0,606m	0,367m ²
Placas Durlock® Deco Clasic 0,606 x 1,216m	0,737m ²
Placas Durlock® Deco Vinyl 0,606m x 1,216m	0,737m ²
Placas Durlock® Deco Acustic 0,61m x 0,61m	0,372m ²
Placas Durlock® Deco Acustic 0,61m x 1,22m	0,744m ²
Perimetrales	3,05m
Largueros	3,66m
Travesaños	0,61m/1,22m

Los datos incluidos en la presente documentación técnica son indicativos. Los mismos surgen de experiencias en obra, ensayos en condiciones de laboratorio e información provista por terceros, debiéndose en cada caso en particular evaluar las condiciones de la obra en la que serán empleados.

DURLOCK S.A. mantiene la facultad exclusiva de ejercer la modificación, el cambio, la mejora y/o anulación de materiales, productos, especificaciones y/o diseños sin previo aviso, en nuestra búsqueda constante por brindarle al profesional el permanente liderazgo en nuestros sistemas.